

Neue Perspektiven zeitgenössischer Kunst spüren der Inspirationskraft des liquiden Elements nach. Sein ästhetischer Reiz und seine existentielle Bedeutung treffen jeden. Die Ausstellung zeigt, dass künstlerische und gesellschaftliche Fragestellungen immer brisanter werden.

Internationale Künstler präsentieren ein multidisziplinäres Netzwerk, um den öffentlichen Diskurs über Wasser in Berlin zu gestalten und kritische Impulse zu setzen.

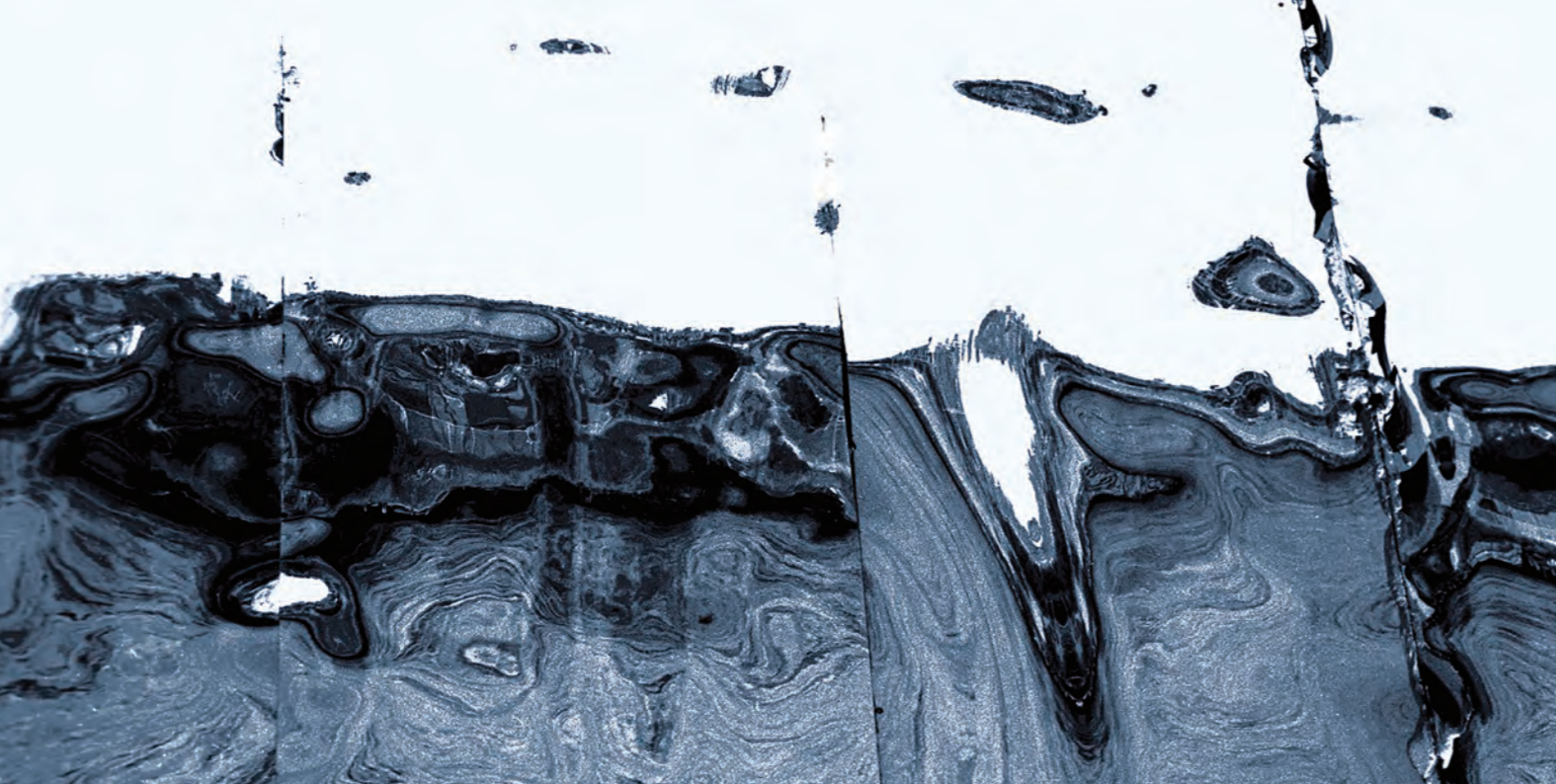
www.on-water.org



BILLEBEZ WASSER

**Philipp Geist (DE), Thomas Halaczinsky (USA),
Pamela Longobardi (USA), Gerhard Mantz (DE),
Carol Paquet (SA/USA), Corinna Rosteck (DE),
Anne Stahl (DE/USA)**

Malerei, Druckgrafik, Künstlerische
Fotografie, Lichtobjekte, Aktionskunst,
Videoinstallation, Lichtkunst, Performance,
Computeranimation und Raumin szenierung
im Kontext des Liquiden.



Zur Eröffnung der Ausstellung **BITTERES WASSER** in der Galerie im Hafen Rummelsburg laden wir Sie herzlich ein.

Vernissage: Sonntag, 10. Juli 2016 um 15 Uhr

Kostenloser Bootsshuttle zur Galerie im Hafen Rummelsburg

Abfahrt 14:00 Uhr | Mühlenstraße 70 - 71 | 10243 Berlin | Anlegestelle Mercedes Platz

Galerie im Hafen Rummelsburg

Nalepastr. 10- 16

12459 Berlin

t: +49 (0) 30 - 67961470

e: info@reederei-riedel.de

Begrüßung: Lutz Freise | Geschäftsführer Reederei Riedel

Tim Renner | Staatssekretär für Kultur, angefragt

Einführung: Corinna Rosteck und Katja Vedder, Kuratorinnen

Tanz und Performance: Eau dich, Compagnie PULS'ART (FR), Macha Mélanie, Karinne Grenier

Musik: Klangforschung Wasser

Ausstellungszeitraum: 11.7.- 25.9. 2016

Preview: 8. und 9. 7. Kunst am Spreeknief / Berlin Arts Festival

Öffnungszeiten

Mo-Fr 10 - 19 Uhr

Sa 10 - 18 Uhr

(So nach tel. Absprache)

GR

art
objective
contemporary art collaborations

KUNST
AM SPREE
KNIE